

Le Moulin des Gourmands

REGISTRE PUBLIC D'ACCESSIBILITÉ

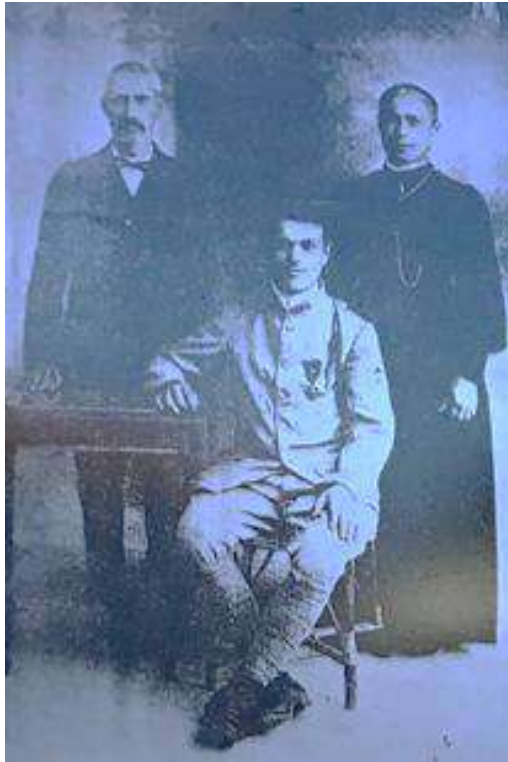


Sommaire

L'histoire du Moulin des Gourmands.....	3
L'offre touristique du Moulin des Gourmands.....	5
La production de farine sur site	6
Période d'ouverture	7
Prix de visite	7
Modalité de réservation	7
Parking.....	8
Accueil-boutique.....	11
Toilettes	13
Visite guidée dans le moulin à vent.....	13
Salle de médiation au Moulin des Gourmands « La Halle aux grains »	16
Salle de projection et d'exposition de la « Halles aux Grains »	17
Accessibilité du parc	18
Site internet – accessibilité numérique.....	20
Contact.....	20

L'histoire du Moulin des Gourmands

Le Moulin date de 1842. Il a fonctionné jusqu'en 1930. Il appartenait à la Famille Praud.



En 1997, le Moulin est racheté et rénové par la Communauté de Communes Atlancia qui a décidé d'y créer un véritable site touristique autour du thème de la gourmandise, en le déclinant sous la forme d'un parcours du blé au pain.

Puis, en 1998, la Communauté de Communes a acheté 5 parcelles de terrain, installé une aire de jeux pour enfants, aménagé un enclos avec des ânes et un coin pique-nique, construit un bâtiment d'accueil avec espace accueil avec billetterie et boutique de souvenirs et produits alimentaires locaux. Le Moulin des Gourmands était né !

En 1999, une crêperie-pizzeria a agréablement complété ce parc ludique et éducatif.

Le flux toujours croissant des visites sur le site du Moulin a encouragé la Communauté de Communes qui a investi dans la création d'une boulangerie-pâtisserie ouverte à la fois aux visiteurs du Moulin et aux habitants de Saint-Révérend et des environs, toute l'année. La boulangerie du Moulin a ouvert ses portes en 2001.

En 2010, la Communauté de Communes en délègue la gestion à l'Office de Tourisme Intercommunal du Pays de St Gilles Croix de Vie.

Le Moulin de Saint Révérend reste le dernier des 6 moulins qui étaient en fonctionnement au siècle dernier sur la commune

Le Moulin des Gourmands, c'est plus de 10 000 visiteurs accueillis chaque année (individuels et groupes) - et plus de 20 tonnes de farine produite par an de mars à novembre.



L'offre touristique du Moulin des Gourmands

Elle se compose de :

- **Une visite guidée du moulin** en activité (durée : 30 min) en compagnie du meunier
- **D'une projection d'un film documentaire** « Le Vent des Traditions » (durée de 15 minutes environ)
- **D'un couloir d'exposition** avec des panneaux historiques et informatifs sur les céréales et les farines (durée de 15 minutes environ)
- **D'un jeu de piste** « Graine de détective », sous forme de chasse au trésor, qui est proposé gratuitement aux enfants de 6 à 12 ans pour compléter l'offre (durée de 30 minutes environ).

Un parc aménagé de tables de pique-nique, de panneaux pédagogiques, de jeux en bois traditionnelles et d'une aire de jeux complètent les visites guidées et restent en accès-libre.

Une boulangerie et un restaurant sont présent sur le parc (ils sont indépendants du site touristique).

Le site du Moulin des Gourmands a pour mission le partage des savoir-faire ancestraux. Le sens et la qualité de l'accueil sont ses principaux atouts.





NB : Le plan avec le « parcours accessibilité » est en cours de réalisation

La production de farine sur site

Site de production de farine, le Moulin des Gourmands est le seul moulin à vent à moudre de la farine à la meule de silex de manière traditionnelle sur le canton de Saint Gilles Croix de Vie.

Le Moulin des Gourmands produit de la **farine de froment** bise (blé tendre), de la **farine de sarrasin** (blé noir) et de la **farine de petit épeautre**. Nous écrasons notre blé ancien sur une **meule de pierre en silex** au sein de notre moulin à vent, de façon ancestrale.

C'est une farine 100% Pays de Saint Gilles Croix de Vie car les blés utilisés et le sarrasin sont cultivés à seulement 6 km du Moulin.



Période d'ouverture

Le Moulin des Gourmands est ouvert d'avril à mi-septembre et aux vacances de la Toussaint.

Calendrier détaillé d'ouverture sur notre site internet :

<https://www.moulin-gourmands.fr/horaires-et-tarifs/calendrier-douverture/>

Prix de visite

- 6.50€ pour adulte
- 5.50€ pour adulte en tarif réduit (personnes en situation de handicap, demandeurs d'emploi, étudiants).
- 3€ pour enfant de 5 à 12 ans
- Gratuit pour les moins de 5 ans

Modalité de réservation

- Sur notre site internet : <https://www.moulin-gourmands.fr/reserver-ma-visite/>
- par téléphone au 02 51 60 16 72

Parking

Vous retrouvez 2 places de parking pour les personnes en situation de handicap devant l'accueil du site touristique : « 11 rue René Bazin, 85220 Saint Réverend »



Un abaissement de trottoir au niveau du passage piétons permet d'accéder au cheminement devant l'accueil.



L'accès à la porte de l'accueil/boutique du site comporte un petit seuil (ressaut) de **5 cm** ainsi qu'un ferme-porte pour ralentir sa fermeture.



Vous disposez également d'une seconde place de parking pour personnes en situation de handicap juste à côté du moulin à vent, permettant d'accéder à la salle de la « Halles aux Grains », c'est-à-dire à la salle de projection, d'exposition et à la salle groupes, grâce à un cheminement PMR : « rue du moulin, 85220 Saint Révérend »





NB : Le plan avec le « parcours accessibilité » est en cours de réalisation

Le bureau est conforme aux normes d'accessibilité en vigueur pour les personnes à mobilité réduite (PMR).

Le seuil des portes principales est de 5 cm.

L'accueil est équipé des dispositifs suivants :

- une **boucle magnétique** pour les personnes malentendantes,
- un **livret en FALC** (Facile à Lire et à Comprendre),
- un **dossier accessibilité** consultable sur demande et en téléchargement sur notre site internet,
- la **visite guidée en français** adaptée aux malentendants (version papier),
- la **visite guidée en anglais** à destination des visiteurs étrangers (version papier).
- **Une chaise est à votre disposition** à l'accueil si besoin.



Toilettes

L'accès se fait par la boutique (voir photo ci-dessous). Le site dispose d'un sanitaire accessible aux personnes à mobilité réduite, équipé d'une barre d'appui, situé sur la droite. Deux autres sanitaires sont également disponibles.



Il n'est pas possible d'accéder aux toilettes par l'extérieur pour les personnes à mobilité réduite. Une marche **de 10 cm** est présente.



Visite guidée dans le moulin à vent

La visite guidée du moulin à vent est commentée par un guide meunier.

La visite dure 30 minutes approximativement.

Vous pénétrez dans le dernier moulin à vent du Pays Saint Gilles Croix de Vie, datant de 1842, encore en activité pour y comprendre ses rouages et appréhender le savoir-faire ancestral des meuniers et les secrets de fabrication de la farine de froment, de sarrasin, du petit épeautre.



Le moulin n'est pas équipé d'un ascenseur.

Il se compose de trois niveaux accessibles uniquement par un escalier en colimaçon (voir photos ci-après) :

- Rez-de-chaussée
- 1er étage : espace de la bluterie
- 2e étage : niveau des meules
- 3e étage : système Berton

L'escalier est pourvu d'une rampe d'appui et d'un revêtement antidérapant sur chaque nez de marche. La montée jusqu'au dernier niveau comprend **35 marches** (environ 10 marches entre chaque paliers)

Accessibilité des personnes accompagnées d'un chien

Pour des raisons sanitaires liées à la production de farine sur site, **les chiens accompagnateurs ne sont pas autorisés**, conformément à la réglementation en vigueur relative aux établissements manipulant des denrées alimentaires.



Salle de médiation au Moulin des Gourmands « La Halle aux grains »

Ce bâtiment de 120 m² au total, conçu par l'Atelier ISO, allie modernité et tradition avec sa structure bois légère et chaleureuse, inspirée des halls à grain et revisitée dans une esthétique contemporaine.

Cette salle multifonctionnelle a été pensée pour offrir de nouveaux formats d'animations et de médiation autour du patrimoine et de l'artisanat meunier. Elle comprend :

- **Un espace de projection** permettant de diffuser un film documentaire intitulé « Le Vent des Traditions » de 12 minutes, réalisé par la société Nimi Vision, prolongeant ainsi la visite guidée du moulin à vent.
- **Un couloir d'exposition** avec une présentation sur les céréales et les farines de meule, offrant un regard approfondi sur ces éléments essentiels à notre alimentation.
- **Un espace de 70 m²**, dédié uniquement à l'accueil des groupes scolaires et adultes, aux réunions et au tourisme d'affaires.



Salle de projection et d'exposition de la « Halles aux Grains »

- **Présence d'une boucle magnétique** pour les personnes malentendantes.

Attention, c'est une zone très sombre.

- **Chaises disponibles** noires pour le visionnage du film.
- **Panneaux d'exposition rétroéclairés** pour faciliter la lecture des informations.

Deux sanitaires sont à disposition (en plus de ceux à l'accueil) sur demande, dont un accessible PMR équipé d'un accoudoir à gauche.

L'accès est de plein pied.

Un opercule (ouverture ronde, photo ci-dessous) est présente et peut gêner les personnes déficientes visuelles.



Accessibilité du parc

Le parc est desservi par un **chemin en gravier**, bordé sur le côté d'un espace enherbé.



Aire de jeux

Le parc comprend une aire de jeux familiale, équipée de :

- une pyramide de cordes
- une structure multi-jeux avec toboggans
- une balançoire
- un tourniquet

Ces espaces sont **délimités par des rondins en bois**, et le sol est recouvert de sable ou de copeaux de bois, ce qui peut représenter un obstacle pour certains types de mobilité.

Trois bancs sont répartis autour de cette aire pour le confort des accompagnants.



Aire de pique-nique

Le parc propose également :

- plusieurs tables de pique-nique **disposées dans l'herbe** (non accessibles aux personnes en fauteuil roulant)
- des bancs installés le long des allées, permettant des pauses régulières



Site internet – accessibilité numérique

Le site internet du Moulin des Gourmands est équipé de l'outil **Lisio**, qui permet d'adapter l'affichage et le contenu du site aux besoins spécifiques des utilisateurs (personnes dyslexiques, malvoyantes, âgées, ou en situation de handicap cognitif), en proposant différentes options de lecture et de navigation simplifiées.

Contact

Le Moulin des Gourmands – rue Renée Bazin – 85220 Saint Révérend
02 51 60 16 72 – www.moulin-gourmands.fr – contact@moulin-gourmands.fr

Ce registre traduit notre volonté de rendre le site accessible au plus grand nombre. Vos suggestions d'amélioration sont les bienvenues. Merci à vous.